

56V GAMMA A BATTERIA
PROFESSIONALE



DCS-2500/T



POTENZA DI TAGLIO E ACCELERAZIONE SORPRENDENTE



Garanzia 5 anni per i privati/2 anni per i professionisti.
Per la tua sicurezza, usa un'appropriata attrezzatura protettiva in ambiente lavorativo



DEPEND ON IT

CARATTERISTICHE & VANTAGGI



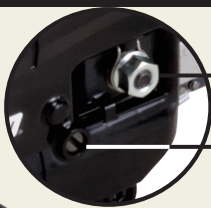
DEPEND ON IT



0.050 / 0.043
CANALE BARRA



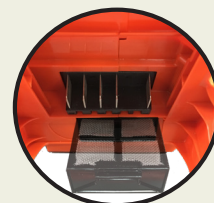
DADI ANTICADUTA



TENDICATENA AD ACCESSO LATERALE
Regolazione rapida della catena.

REGOLAZIONE DELL'OLIO IN ALTO
Per facilitare la pulizia dell'olio catena.

APERTURA DEL TAPPO
CON LEVA A SCATTO
Facile riempimento
dell'olio.



FILTRO DELL'ARIA
INTERNO
Previene la formazione
di polvere.

SERBATOIO
DELL'OLIO
TRASLUCIDO



GANCIO PER CORDONCINO
ANTI CADUTA
Per la massima
sicurezza fuori terra.



ANELLO DI AGGANCIAMENTO RAPIDO
PER IMBRACATURA
Ganciare e sganciare
la motosega con
un solo movimento.



Tensione max. (V)	Peso a secco*1 (kg)	Capacità serbatoio olio (mL)	Lunghezza barra applicabile (cm)	Passo catena (pollici)	Barra canale (pollici)	Durata*2 (min)
50.4	1.6	120	Standard:25 Option:20	3/8 or 1/4	0.050 or 0.043	30

*1 Unità senza batteria, barra e catena. *2 Con batteria standard 2.5Ah(LBP-50-150).

POTENZA CON ACCELERAZIONE SOPRENDENTE

- // Offre prestazioni di taglio simile a CS-2511TES.
- // La nuova batteria a litio-ioni 56eFORCE genera buona potenza.
- // Un controllo motore avanzato per elevate prestazioni di taglio.
- // Barra a catena con canale 0.043 forniscono un taglio pulito e fluido.
- // Motore Brushless per un'operazione a lunga durata e senza manutenzione.
- // Rumore ultra-basso per un funzionamento continuo in zone sensibili al rumore.
- // Resistente all'acqua IPX4.

CARATTERISTICHE USER-FRIENDLY

- // L'anello di aggancio rapido brevettato consente di agganciare e sganciare la motosega con un solo movimento.
- // Gancio del laccio di prevenzione delle cadute per la massima sicurezza fuori terra.
- // Tenditore della catena accessibile lateralmente per rapide regolazioni della catena.
- // Vite posta sulla parte superiore per una facile regolazione dell'olio della catena.
- // Apertura del coperchio con leva a ribaltamento per un facile rifornimento.
- // Il filtro dell'aria impedisce all'accumulo di polvere di entrare nella scheda principale e nel motore.
- // Presenza di dadi anticaduta.
- // Serbatoio dell'olio della catena traslucido per semplici controlli del livello.



Le specifiche, le descrizioni, e i materiali illustrativi in questa pubblicazione sono accurati secondo le conoscenze al momento della pubblicazione, ma sono soggetti a modifiche senza preavviso.

ECHO
DEPEND ON IT